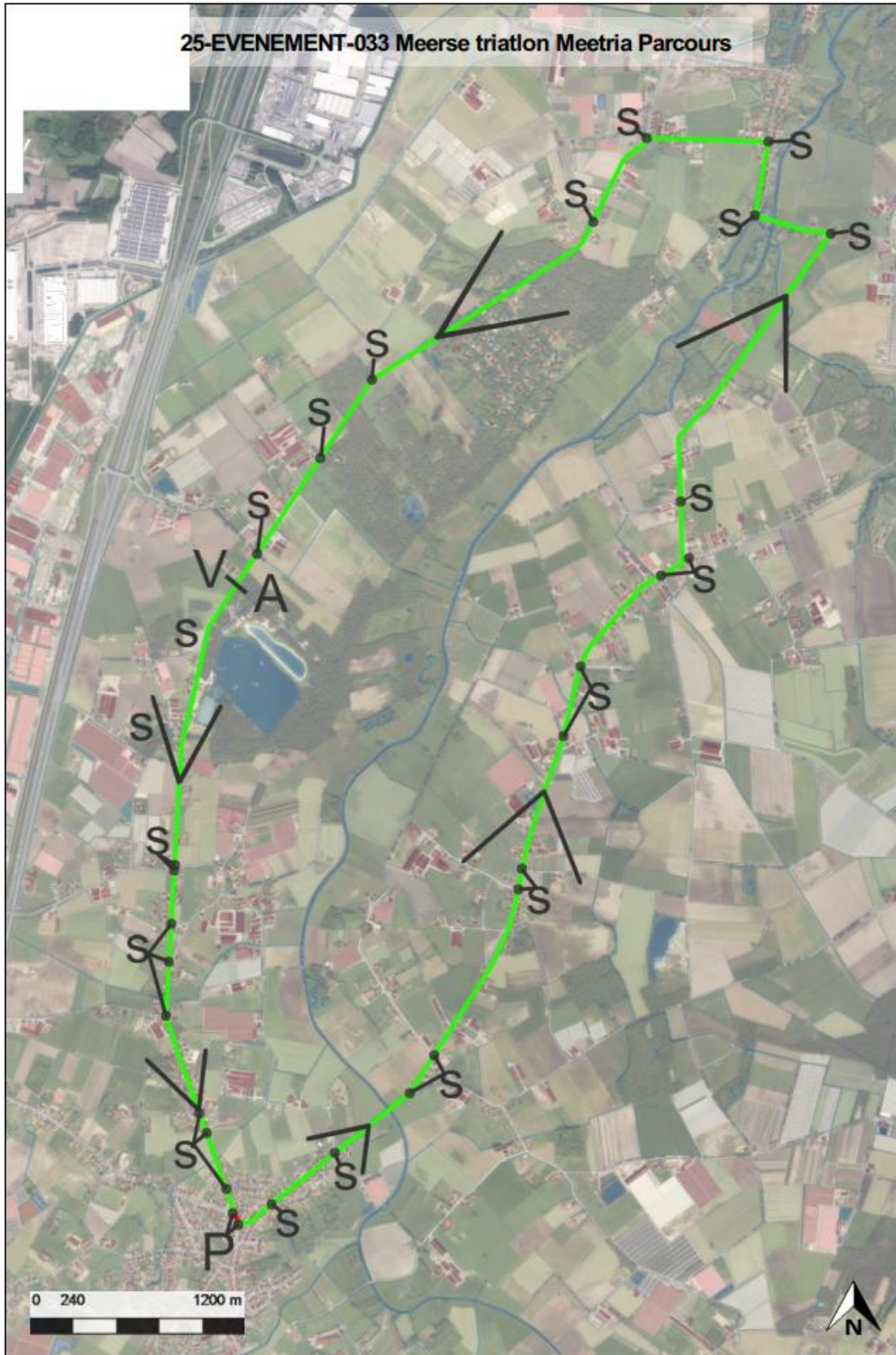


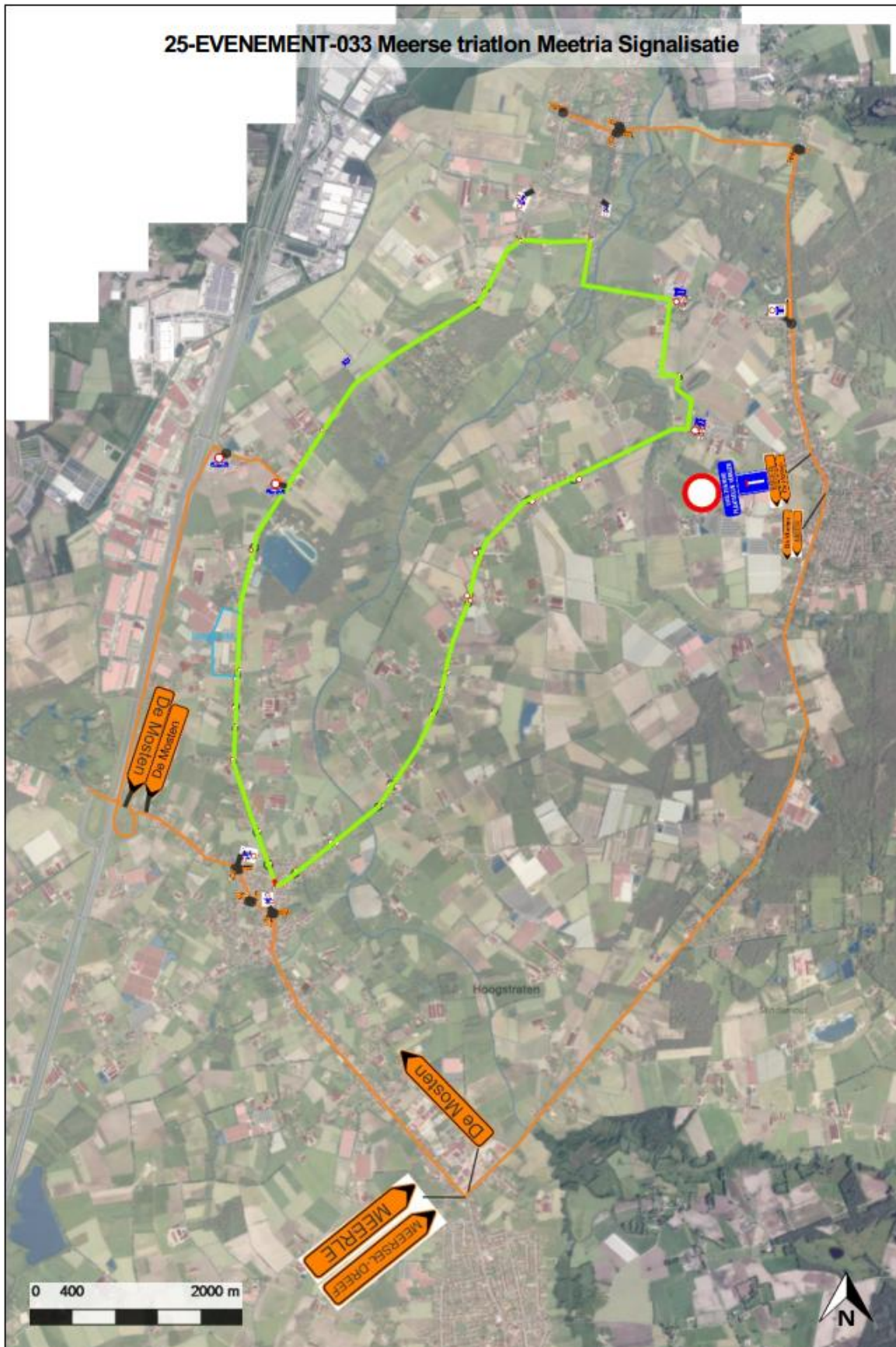
Verkeersplan Meerse triatlon Meetria 2025

Zondag 1 juni 2025: van 11.00 uur tot 18.00 uur

Parcours volgens regels AWW

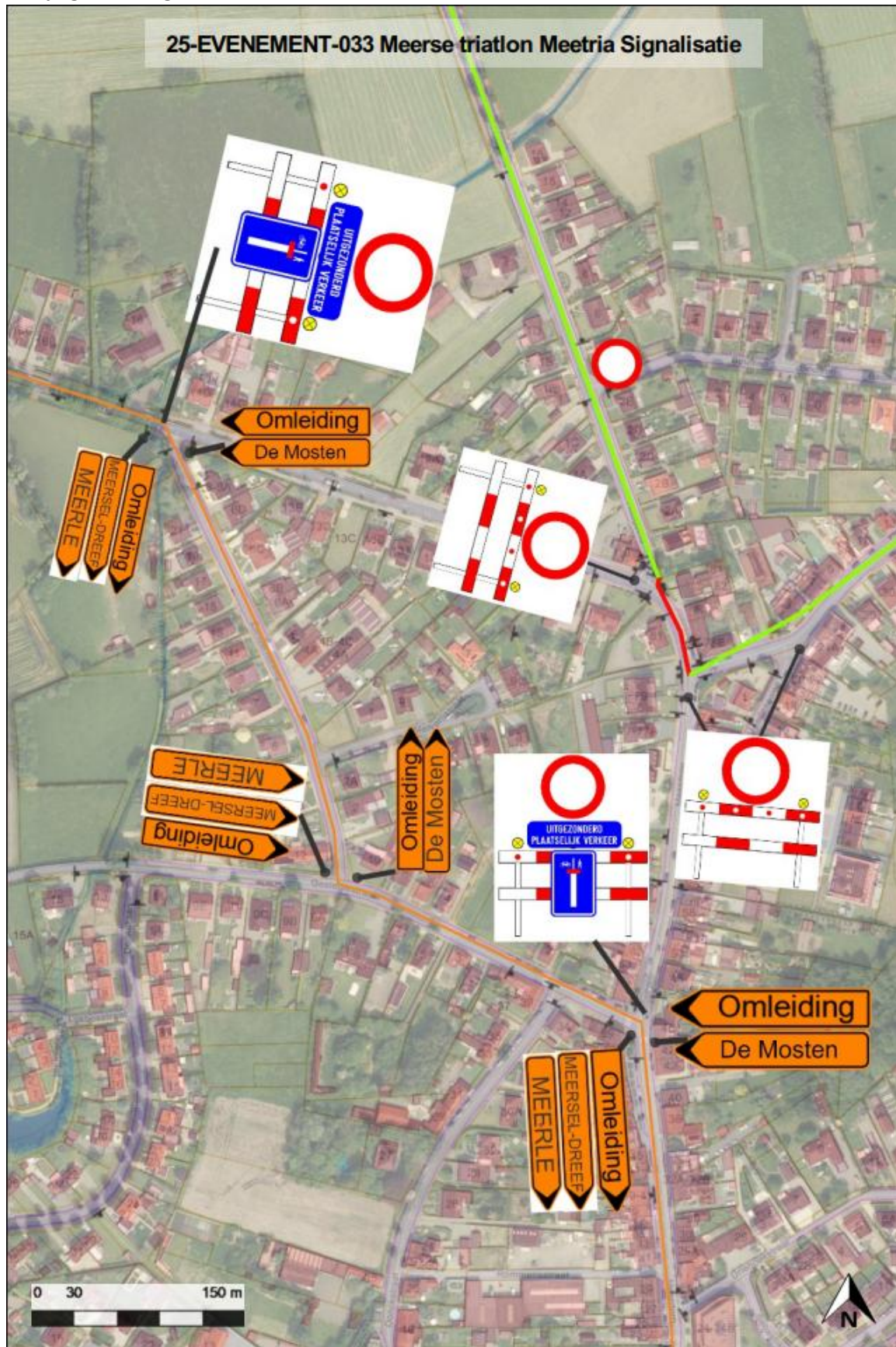


Parcours met omleiding



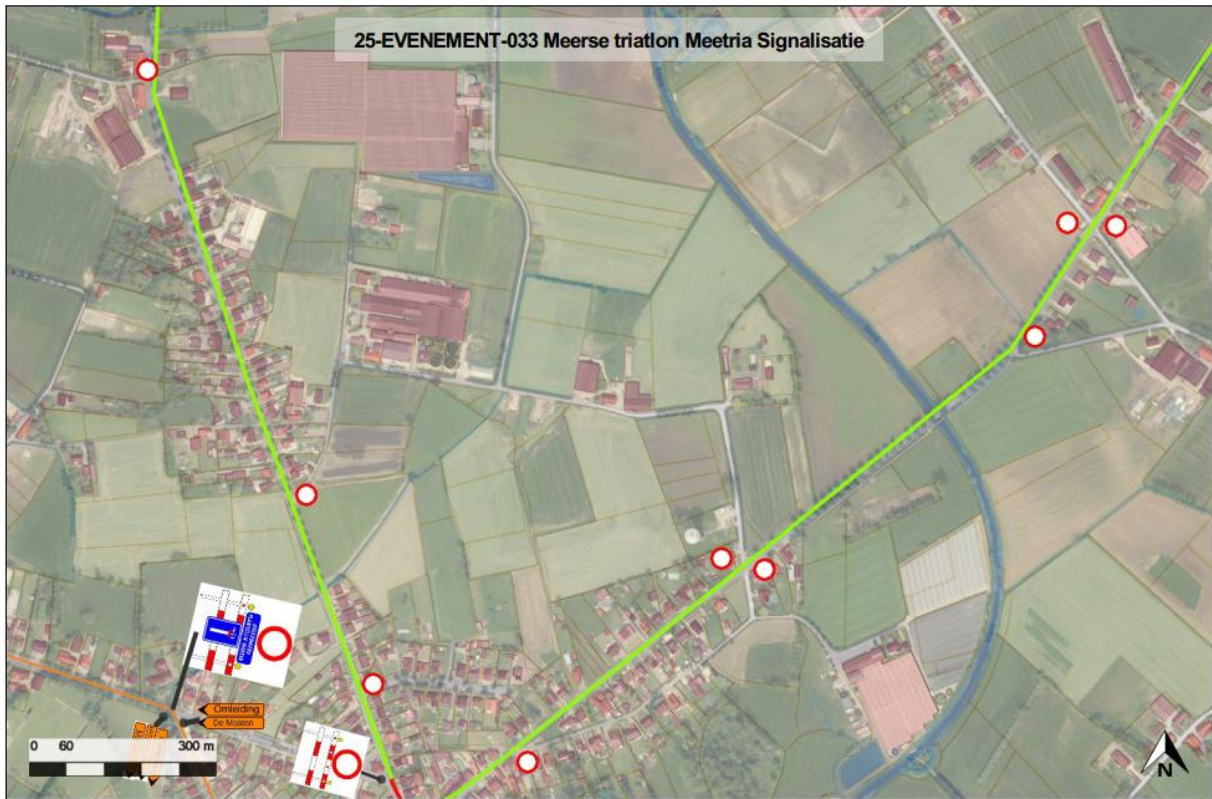
Meerdorp signalisatie

Stukje gewestweg = rood



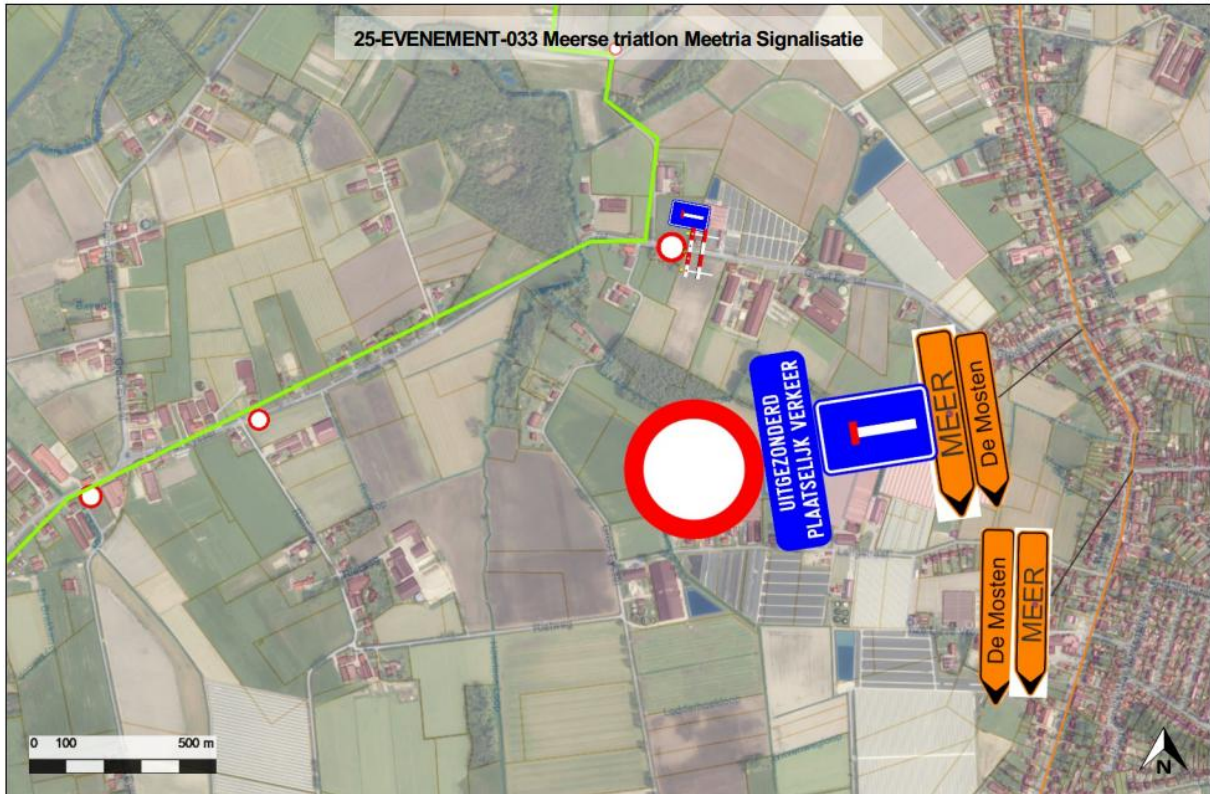
Meer

Elke weg die uitkomt op het parcours moet voorzien worden van 2 nadars waarvan 1 met een C3. De locatie staan aangeduid met een C3 bord.

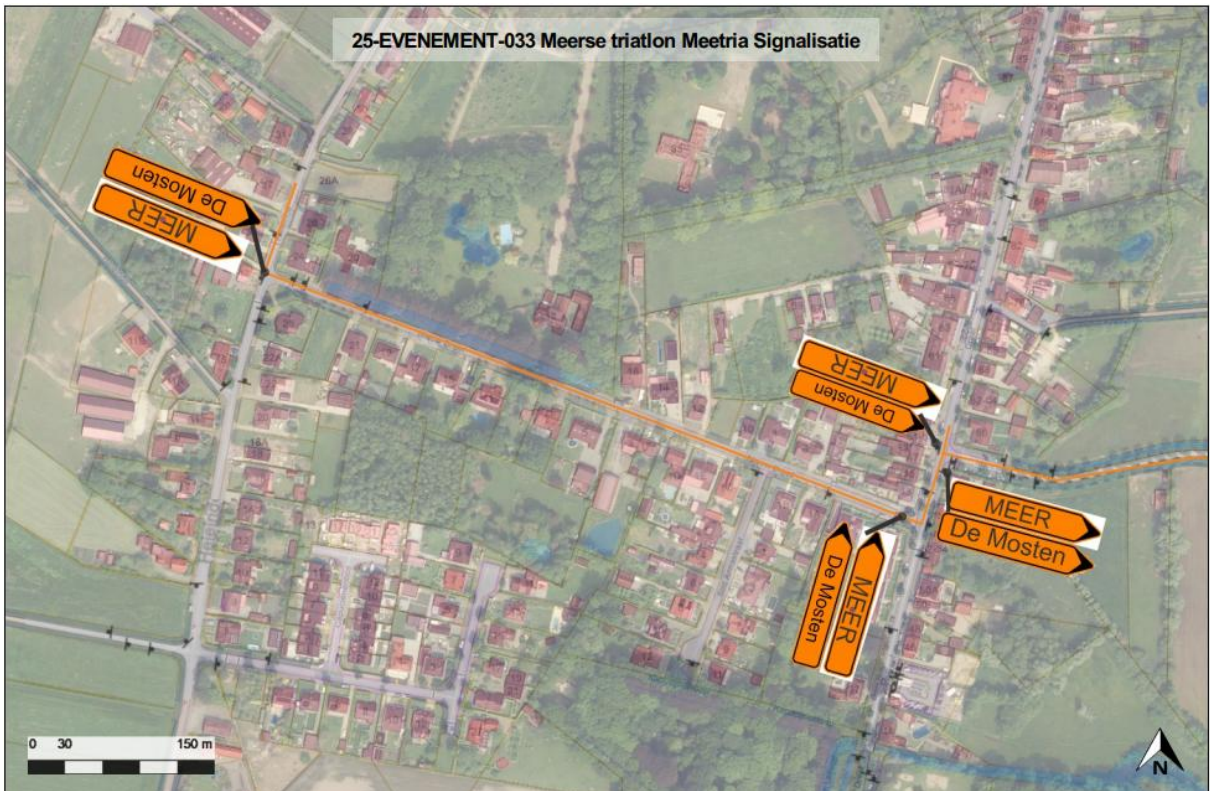


Meerle (omleiding dorp)

Elke weg die uitkomt op het parcours moet voorzien worden van 2 nadars waarvan 1 met een C3. De locatie staan aangeduid met een C3 bord.



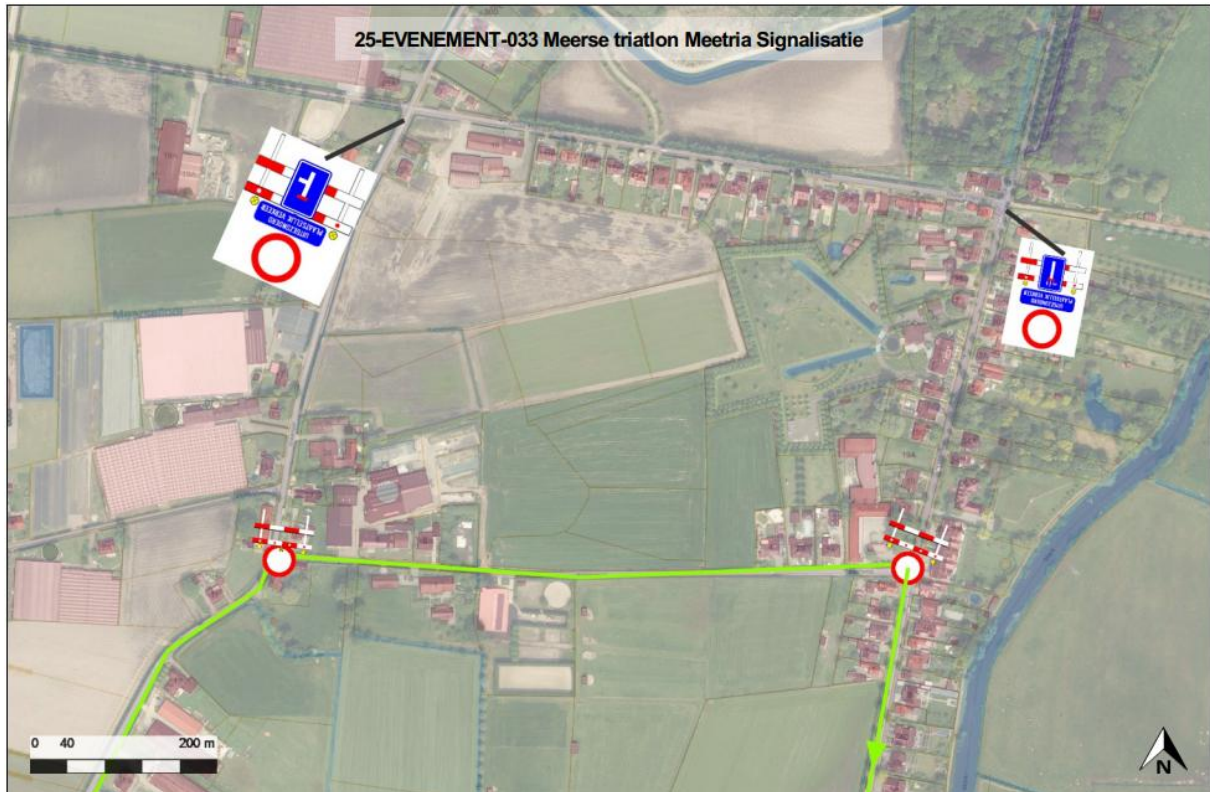
Meersel-Dreef (omleiding dorp)



Meersel-Dreef (omleiding Strijbeekseweg en afzetting Klein Eyssel)



Meersel-Dreef (Oude Tramweg en Kapelweg)

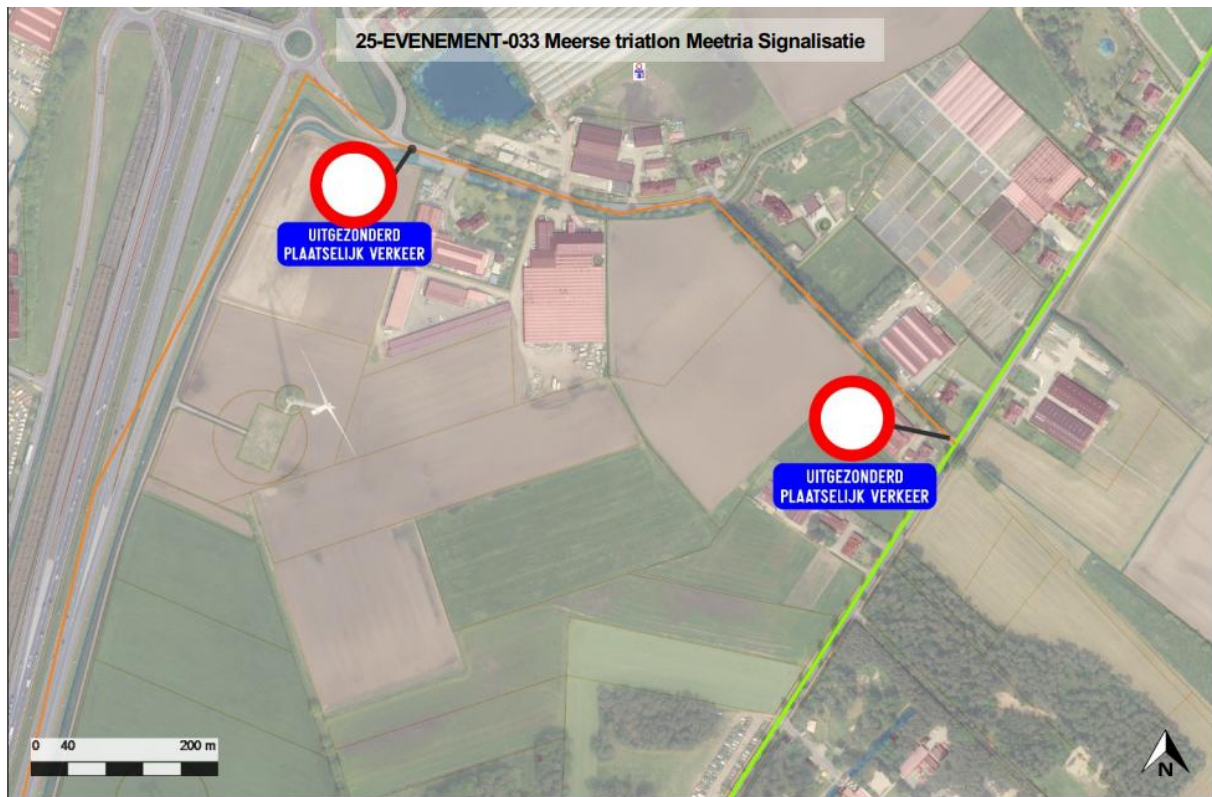


De Meerselbergen

Elke weg die uitkomt op het parcours moet voorzien worden van 2 nadars waarvan 1 met een C3. De locatie staan aangeduid met een C3 bord.



De Mosten



In totaal zijn er 35 kruispunten langs het parcours die voorzien dienen te worden van 2 nadars waarvan 1 met een C3. → 70 nadars waarvan 35 met C3.